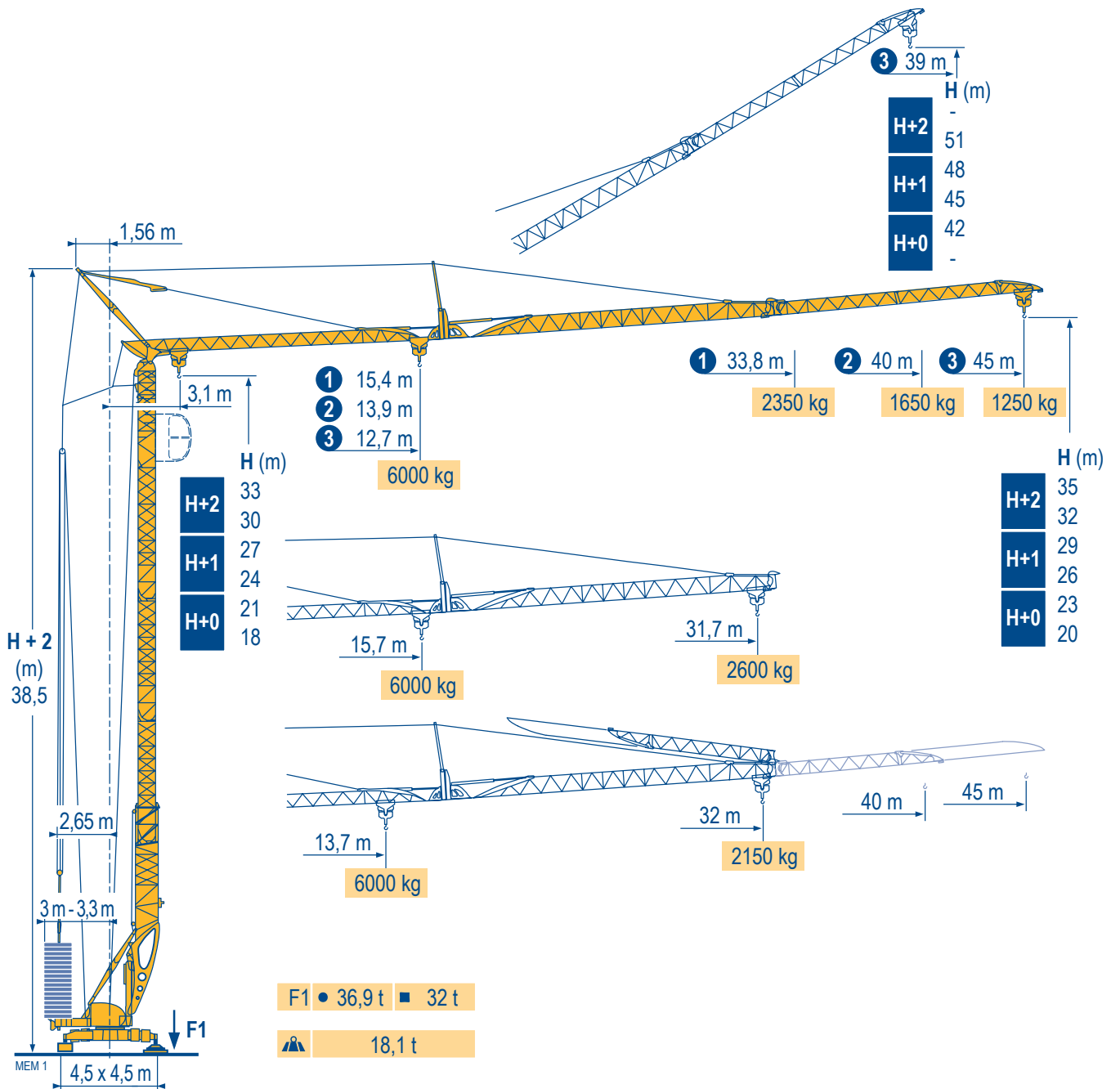


Igo T 85

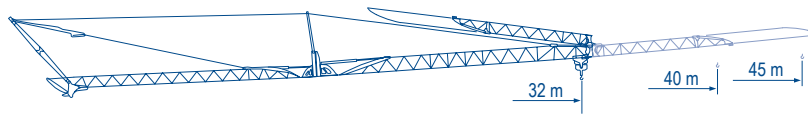


Courbes de charges	45 m	3,1 ▶	12,7	14	16	18	20	22,4	24	26	28	30	32	34	36	38	40	42	45	m
Lastkurven			6000	5330	4520	3915	3445	3000	2760	2500	2285	2100	1935	1795	1670	1555	1460	1370	1250	kg
Load diagrams								3000	2760	2500	2285	2100	1935	1795	1670	1555	1460	1370	1250	kg
Curvas de cargas	40 m	3,1 ▶	13,9	16	18	20	22	24,6	26	28	30	32	34	36	38	40				m
Curve di carico			6000	5045	4375	3850	3430	3000	2805	2565	2355	2180	2020	1885	1760	1650				kg
Curva de cargas								3000	2805	2565	2355	2180	2020	1885	1760	1650				kg

MEM 1

	33,8 m	3,1 ▶	15,4	18	20	22	24	26	27,6	30	32	33,8	m
			6000	4995	4405	3930	3545	3220	3000	2715	2510	2350	kg
									3000	2715	2510	2350	kg

	31,7 m	3,1 ▶	15,7	18	20	22	24	26	28,1	30	31,7	m
			6000	5110	4505	4020	3625	3295	3000	2780	2600	kg
									3000	2780	2600	kg

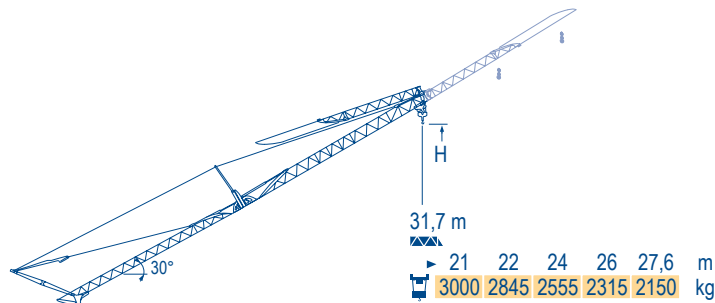


	32 m	3,1 ▶	13,7	16	18	20	22	24,3	26	28	30	32	m
			6000	4985	4320	3805	3390	3000	2770	2530	2325	2150	kg
								3000	2770	2530	2325	2150	kg

Flèche relevée
Ausleger in Steilstellung
Luffing jib
Flecha izada
Braccio impennato
Lança inclinada

MEM 1

	45 m	19,5	22	24	26	28	30	32	34	36	38	39	m
		3000	2595	2325	2105	1920	1760	1620	1500	1390	1295	1250	kg
	40 m	21,5	24	26	28	30	32	34,8					m
		3000	2625	2375	2170	1990	1835	1650					kg
	33,8 m	24	26	28	29,3								m
		3000	2720	2485	2350								kg
	31,7 m	24,5	26	27,6									m
		3000	2795	2600									kg



(m)	45	40	33,8	31,7
H+2	-	-	-	-
	51	48,5	45,4	44,4
H+1	48	45,5	42,4	41,4
	45	42,5	39,4	38,4
H+0	42	39,5	36,4	35,4
	-	-	-	-

Igo T 85

POTAIN



F
Réactions en service
Réactions hors service
A vide sans lest (ni train de transport) avec flèche et hauteur maximum.

D
Reaktionskräfte in Betrieb
Reaktionskräfte außer Betrieb
Ohne Last, Ballast (und Transportachse), mit Maximalausleger und Maximalhöhe.

GB
Reactions in service
Reactions out of service
Without load, ballast (or transport axes), with maximum jib and maximum height.

E
Reacciones en servicio
Reacciones fuera de servicio
Sin carga, sin lastre, (ni tren de transporte), flecha y altura máxima.

I
Reazioni in servizio
Reazioni fuori servizio
A vuoto, senza zavorra (ne assali di trasporto) con braccio massimo e altezza massima.

P
Reacções em serviço
Reacções fora de serviço
Sem carga (nem trem de transporte)- sem lastro com lança e altura máximas.

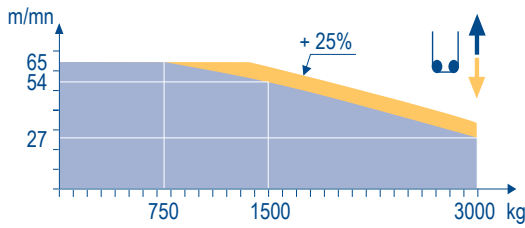
Mécanismes
Antriebe
Mechanisms
Mecanismos
Meccanismi
Mecanismos

MEM 1

		3000					6000					ch - PS hp	kW	
▲ ▼	20 LVF 15 Optima	m/min	3,2	16	27	54	65	1,6	8	13,5	27	32,5	20	15
		kg	3000	3000	3000	1500	750	6000	6000	6000	3000	1500		
◀ ▶	5 DVF 5	m/min	15 - 30 - 55 (0 → 2000 kg) - 15 - 30 - 40 (2000 → 6000 kg)										5,5	4
⊙	RVF 51 Optima +	tr/min U/min - rpm	0 → 0,8										5,5	4
◀ ● ▶	TVF 324	m/min	25										2 x 4	2 x 3

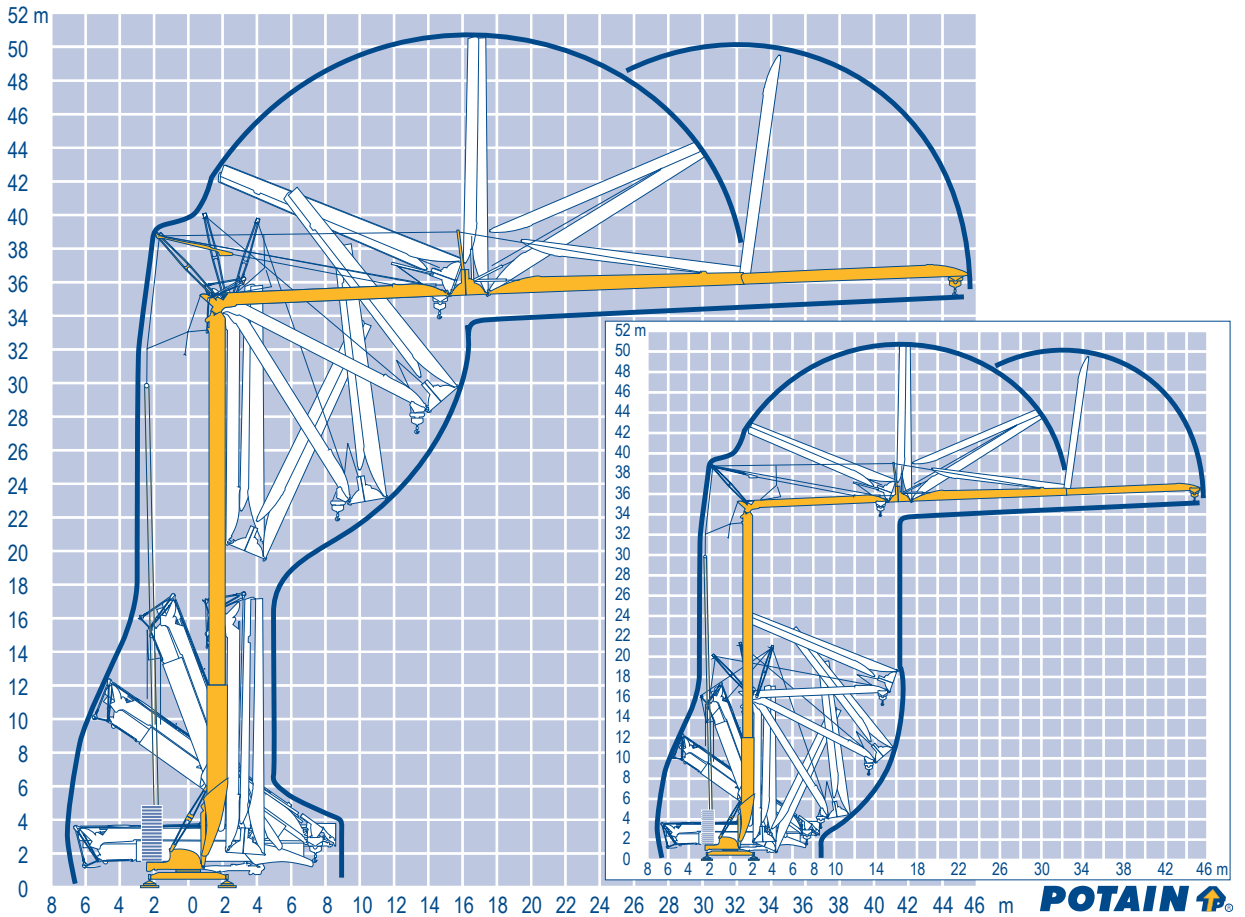
CEI 38	IEC 38	kVA
400 V (+6% -10%) 50 Hz		20 LVF 15 : 31 kVA
480 V (+6% -10%) 60 Hz		20 LVF 15 : 31 kVA

20 LVF 15 Optima



Montage
Montage
Erection
Montaje
Montaggio
Montagem

MEM 1



Igo T 85

POTAIN



F
Levage
Distribution
Orientation
Translation
Nous consulter

D
Heben
Katzfahren
Schwenken
Kranfahren
Auf Anfrage

GB
Hoisting
Trolleying
Slewing
Travelling
Consult us

E
Elevación
Distribución
Orientación
Traslación
Consultarnos

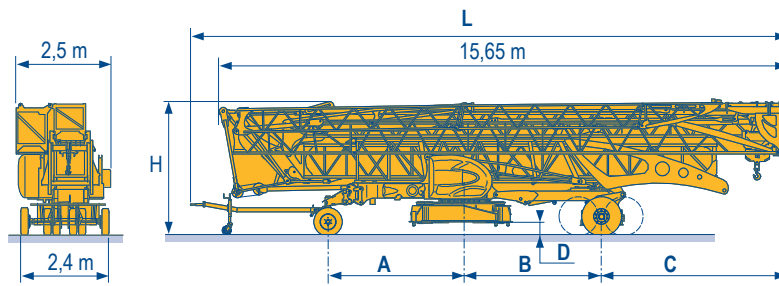
I
Sollevamento
Distribuzione
Rotazione
Traslazione
Consultateci

P
Elevação
Distribuição
Rotação
Translação
Consultar nos

Transport
Transport
Transport
Transporte
Transporto
Transporte

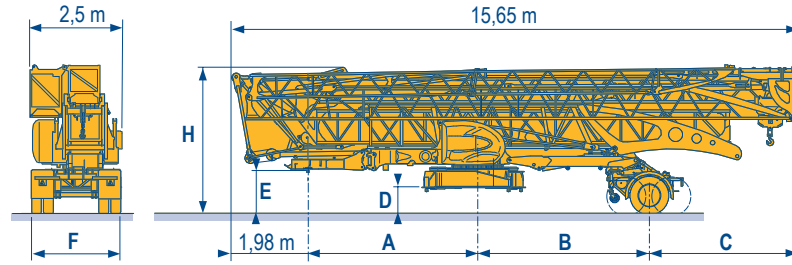
MEM 1

- DJ80/S120 ○
- DJ100/S120 ○
- DJ105/S125
- DJ126M/S125
- DJ126M/S215M



	L (m)	A (m)	B (m)	C (m)	D (m)	H (m)
DJ80/S120	16,65	3,78	3,77	5,2	0,3	3,7
DJ100/S120	16,65	3,78	3,77	5,2	0,3	3,7
DJ105/S125	16,65	3,78	3,77	5,2	0,3	3,7
DJ126M/S125	16,77	3,79	3,77	5,2	0,3	3,7
DJ126M/S215M	16,65	4,58	3,21	5,77	0,6	4

- SL121/J135
- SL121/S215M
- SL122/J215M



	A (m)	B (m)	C (m)	D (m)	E (m)	H (m)	F (m)
SL121/J135	4,69	4,71	4,27	0,7	1,3	4,1	2,45
SL121/S215M	4,69	3,21	5,77	0,6	1,2	4	2,4
SL122/J215M	4,69	3,21	5,77	0,6	1,2	4	2,45



- F** Chantier
- D** Baustelle
- GB** Site
- E** Obra
- I** Cantiere
- P** Estaleiro



Document commercial non contractuel. Pour toute information technique se référer à la notice correspondante. Unverbindliches Vertriebsdokument. Für technische Informationen, siehe die entsprechenden Anweisungen. This commercial document is not legally binding. For any technical information, please refer to the corresponding instructions. Documento comercial non contractuel. Para cualquier información técnica, ver la noticia correspondiente. Documento commerciale non vincolante, per tutte le informazioni tecniche fare riferimento al catalogo istruzioni. Documento comercial não contratual. Para qualquer informação técnica complementar consultar as respectivas instruções.



Americas
Tel : +1 888 479 7278
Tel : +1 717 593 2000

Europe – Middle East – Africa
Tel : +33 (0) 4 72 81 50 00
Tel : +44 (0) 191 522 2000

Asia – Pacific
Tel : +65 6264 1188
Fax : +65 6862 4040

www.manitowoccrane.com

18, rue de Charbonnières - B.R.173
69132 ECULLY Cedex - France
Tél. : +33 (0) 4 72 18 20 20
Fax. : +33 (0) 4 72 18 20 00
www.manitowoccrane.com

Igo T 85
Code X-88985-37_Réf. 2007 11 MEM 1
Copyright.Reproduction interdite © POTAIN 2007

Réalisation Sedoc